

Kulturschleuse Karlstein – ein Projekt für alle Karlsteiner

Rückblick

Im Dezember 2020 berichteten wir im Karlsteiner Mitteilungsblatt bereits über das geplante Kulturvorhaben. Durch Initiative und mit Nutzungsverwaltung durch den Kulturverein Karlstein e. V. sollte (und soll immer noch!) **eine für Karlsteiner zugängliche Kulturstätte** als generationsübergreifender Treffpunkt entstehen.

Gesellschaftlicher Zusammenhalt und soziale Integration soll hier gefördert werden. Von jungen Familien (mit kleinen Kindern) bis zu Senioren sollen hier **alle Generationen Anreiz zum Verweilen und Begegnen** finden.

Das Konzept sieht neben barrierefreiem Terrassen-Zugang auch sporadische Bewirtungsangebote, wie Café und Biergarten mit überdachter Außentheke und kleiner Küche vor. Spielmöglichkeiten im Freien für die Kleinen sind vorgesehen. Jugendlichen und Vereinen stehen Räumlichkeiten im Oberschoss als Gruppen-/Vereinsräume zur Verfügung, die ebenso als Medien-/Kreativraum, Probenraum und Bar (Erdgeschoss bzw. Keller) dienen sollen.



KMB, Dezember-Ausgabe 50/2020

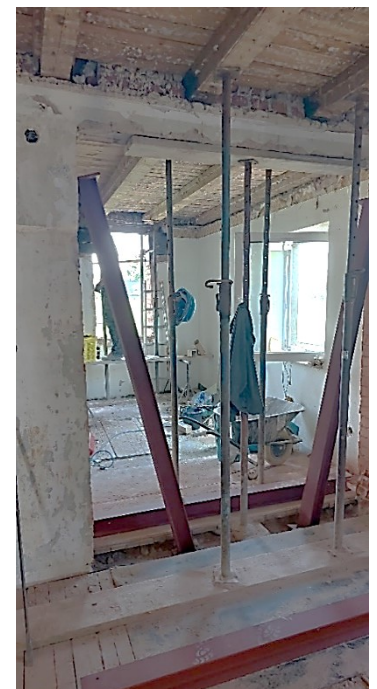
Nutzungen

Das EG bietet mit zwei Räumen (gesamt circa 50 m²), die mit einer Küche verbunden sind, Nutzungsmöglichkeiten für Privatfeiern, Ausstellungen oder Vorträge. Diese werden behindertengerecht über den neuen Zugang (Kulturfenster) erschlossen. Dieses zeigt einen schönen Blick auf den Hafen und den Main und lädt zum Verweilen und Treffen ein. Das OG weist die Nutzung von Proberäumen, Atelier oder Leseraum aus.

Reparatur und Erhaltung eines Bestandsgebäudes

Die Entkernungsarbeiten wurden vom Kulturverein im Zeitraum 2020 – 2023 durchgeführt. Die Rohbauarbeiten wurden im Juni 2023 durch die Gemeinde vergeben. So konnte der Baubeginn im Juli 2023 mit der weiteren Entkernung des Erdgeschosses starten. Die Fensteröffnungen wurden repariert, teilweise zugemauert, teilweise aber auch vergrößert. Weiterhin wurden Stahlträger eingebaut.

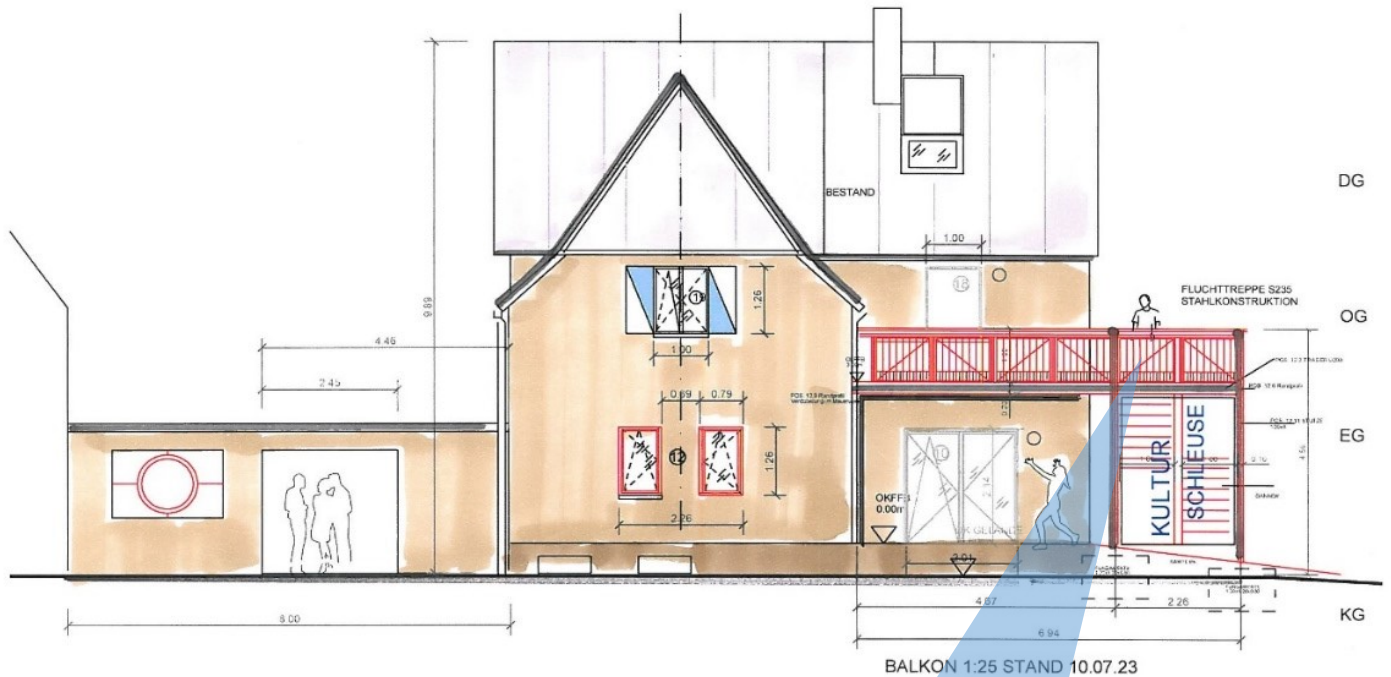
Das architektonische Konzept mit der Öffnung des Gebäudes zur Mainseite und dem notwendigen Fluchtbalkon als Reminiszenz der alten Schleusen-Stahlkonstruktion wird konsequent umgesetzt. (siehe Grafik und Foto Alte Schleuse nebenstehend)



Neben einer Infrarotheizung, kommen 3-fach-verglaste Fester zum Einsatz, die WCs werden erneuert und eine Küchenzeile eingebaut. Die Sanierungsarbeiten beschränken sich nach wie vor auf das Erd- und Obergeschoss.

Die Rohbauarbeiten werden im September abgeschlossen sein. Die Fenster- und Stahlarbeiten sollten nach der Sommerpause ausgeführt werden, so dass zum Winter hin das Gebäude von außen „dicht“ ist und die Innenbaumaßnahmen fortschreiten können.

Die Gesamtfertigstellung wird bis Mitte 2024 anvisiert.



ANSICHT VOM MAIN (SÜD) M1:50



Schleuse Großwetzheim

GrWe-Schles-0013

FLUCHTBALKON

Der mit Fluchttreppe vorschrittmäßig vorgesehene Balkon ist in einer Stahlkonstruktion geplant, die an das Konstrukt der alten Schleuse erinnern soll.



Kulturschleuse,
Zugang vom Innenhof

Kulturschleuse: ein Projekt für jedermann

Was viele KarlsteinerInnen noch immer nicht wissen: Die Kulturschleuse soll nach Fertigstellung **allen** Bürgerinnen und Bürgern (aus Karlstein) zur Verfügung stehen. Zu (so hoffen wir doch) erschwinglichen Mietkonditionen muss keinem Verein beigetreten werden, um zum Beispiel eine Familienfeier, eine Hochzeit oder sonstige Festivitäten in der Kulturschleuse zu feiern und zu genießen.

Aber auch Entspannung sowie vielfältige, kulturelle Veranstaltungen und Angebote sollen hier möglich werden. Das außerhalb der Ortsbebauung gelegene Areal begünstigt zudem auch einmal lautere Veranstaltungen, wie das bereits bewährte „Schleusenrock Open Air-Festival“ (Veranstalter: Kulturverein Karlstein e.V.)